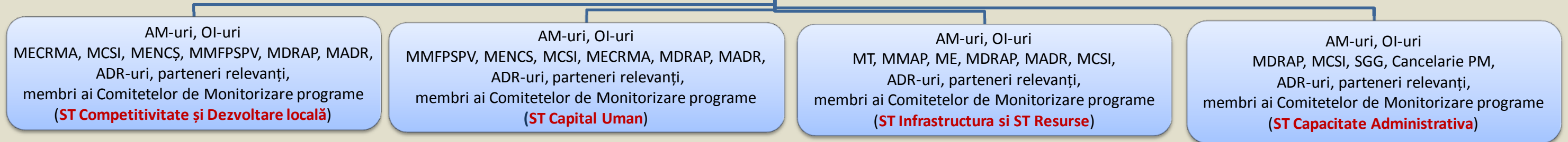


- Analiza evoluțiilor/schimbărilor din cadrul diverselor domenii de politici publice și a impactului acestora asupra strategiei stabilite la nivelul AP/PO
- Monitorizarea îndeplinirii condiționalităților ex-ante
- Asigurarea coerenței/complementarității FESI cu alte instrumente și programe UE/naționale în susținerea obiectivelor strategice stabilite la nivel de politici publice
- Examinarea rezultatelor evaluărilor de la nivel de AP și a acțiunilor recomandate



Decizii operaționale CMC-FESI/Ordine ministru MFE

Impact implementare: soluții orizontale, instrucțiuni, proceduri, ghiduri generale beneficiari, abordări orizontale sistem

**GRUPURI de LUCRU FUNCȚIONALE (GLF)**

|                    |  |                                |   |   |  |                           |   |
|--------------------|--|--------------------------------|---|---|--|---------------------------|---|
| <b>OPERAȚIONAL</b> | <p><b>SIMPLIFICARE:</b> opțiuni simplificate sarcini administrative, granturi globale;</p> <p><b>SISTEM FESI:</b> proceduri operaționale, audit, nereguli și fraude;</p> <p><b>SMIS/MySMIS;</b></p> <p><b>COMUNICARE:</b> Strategie, planuri de măsuri, ghișeu unic;</p> <p><b>ASISTENȚĂ TEHNICĂ ȘI RESURSE UMANE;</b></p> <p><b>PRINCIPII ORIZONTALE:</b> ghid beneficiari / AM;</p> <p><b>AJUTOR DE STAT:</b> colectare date scheme PO</p> | <b>EVALUARE ȘI PERFORMANȚĂ</b> | <p><b>EVALUARE:</b> cadrul de performanță, planuri de evaluare PO/AP, statistică și indicatori</p> <p><b>RAPORTARE:</b> Raport de progres AP, Rapoarte anuale de implementare</p> <p><b>MODIFICARE AP/PROGRAME</b></p> <p><b>GESTIUNE FINANCIARĂ:</b> reglementări fluxuri financiare, realocări PO, monitorizare absorbție</p> | <b>COMPLEMENTARITĂȚI ȘI COERENȚĂ STRATEGICĂ</b> | <p><b>COMPLEMENTARITĂȚI:</b> programe FESI, instrumente și programe UE, programe naționale</p> <p><b>COOPERARE TERITORIALĂ EUROPEANĂ;</b></p> <p><b>SUERD:</b> relevanță intervenției FESI</p> | <b>ABORDĂRI INOVATIVE</b> | <p><b>INSTRUMENTE FINANCIARE;</b></p> <p><b>DEZVOLTARE URBANĂ;</b></p> <p><b>INVESTIȚII TERITORIALE INTEGRATE (ITI);</b></p> <p><b>DEZVOLTARE SUB RESPONSABILITATEA COMUNITĂȚILOR LOCALE (DLRC)</b></p> |
|--------------------|--|--------------------------------|---|---|--|---------------------------|---|